

TAKEUCHI

TB370

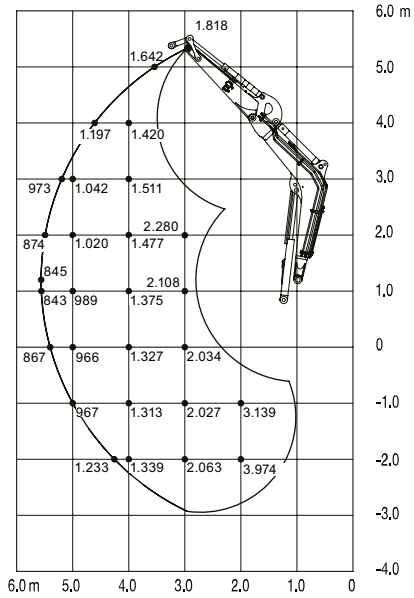


Monoblock | Verstellausleger

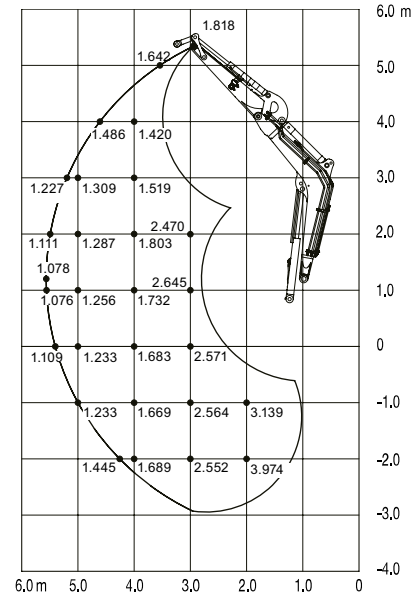
Hublasten (Einheit kg)

Abmessungen (Einheit mm)

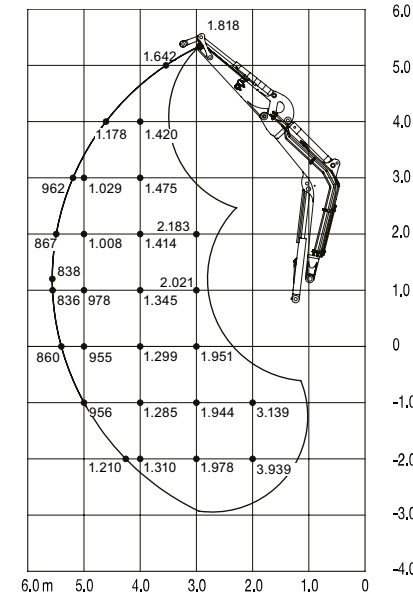
Nach Vorne (Planierschild oben)



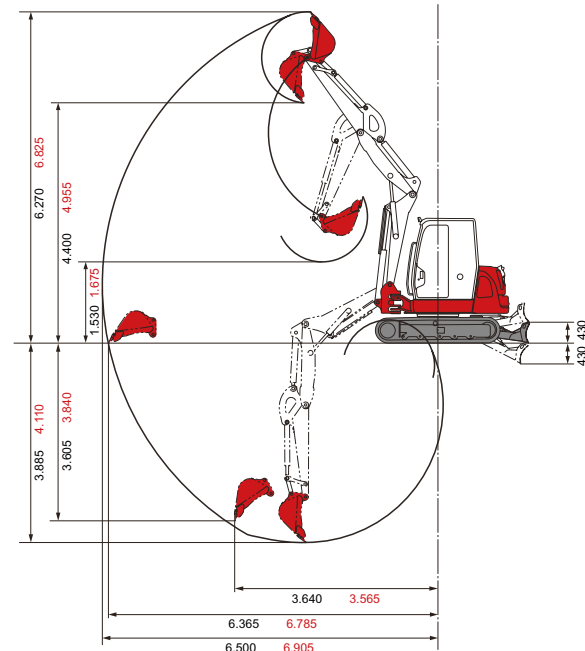
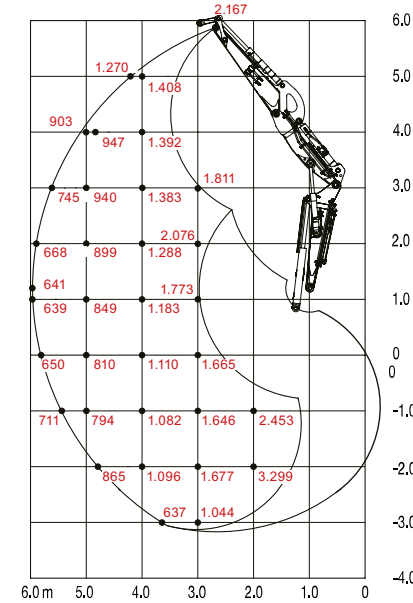
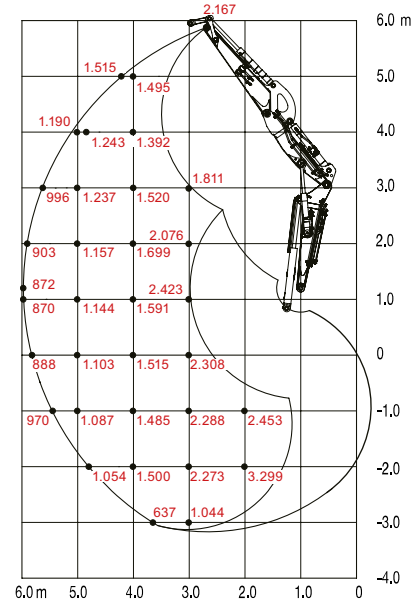
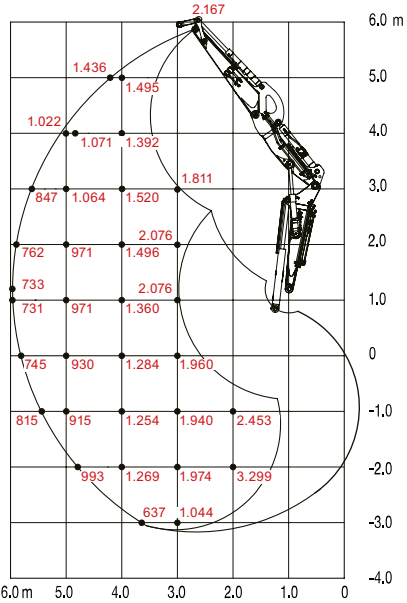
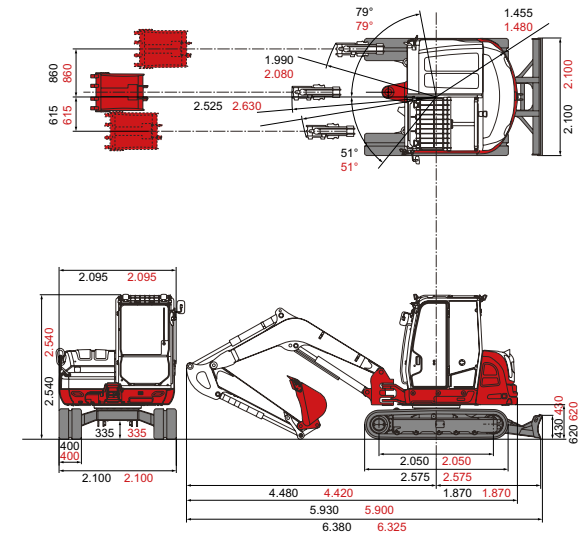
Nach Hinten



Zur Seite



Maße in schwarz = mit Monoblock
Maße in rot = mit Verstellausleger



Die Lasten im Diagramm liegen innerhalb 87% der hydraulischen Hublast und innerhalb 75% der Kipplast.



Ergonomischer, luftgefederter Komfortsitz mit Sitzheizung und optimal angeordneten Bedienelementen für ermüdungsfreies Arbeiten.



Neues 8" Multifunktions-Farb-Touch-Display: Werkstattemenü mit neuen Funktionen, automatische Einblendung der Rückfahrkamera, kratzfest, anlauffest.



TB370 mit Verstellausleger erhältlich. 4 Steuerkreise, davon 3 proportional gesteuert, regulierbare Literleistung.



Vibrationsarme, schallgedämpfte Kabine mit breitem Einstieg und Komfortlicht, hochklappbare Frontscheibe, Klimaanlage serienmäßig.



Proportionale Ansteuerung der Zusatzhydraulik über den rechten und linken Joystick. Neuer innovativer 3D-Bedienknopf für mehr Komfort.



Robuster Schwenkbock. Schwen-, Hub- und Stielzylinder mit Endlagendämpfung. Überlastwarneinrichtung und Schlauchbruchsicherung.

ZUBEHÖR FÜR TAKEUCHI



HUPPTilt mit HUPPPlate H, Tieföffel als Hochöffel montiert



Hydraulische Schnellwechselplatte HUPPPlate H



HUPPTilt Schwenkvorrichtung mit HUPPPlate H



Erdbohrer mit Bohrschnecke



Hydraulikhammer HUPPBear mit HUPPQuick



Rotatorlöffel HUPPTwist



Universalgreifer HUPPGrip mit HUPPTilt und HUPPQuick Schnellwechsel-System



HUPPQuick-System: Hydraulikanschlüsse werden beim Schnellwechselvorgang automatisch verbunden



Laufrollen mit Innen- und Außenführung für sicheren Gummikettenlauf und Double-Short-Pitch Gummiketten für vibrationsarmes Fahren.



Kippbare Kabine und großzügige Wartungsklappen für servicefreundlichen Zugang zu Motor und Hydraulikaggregaten.



Verbrauchs-, abgas- und lärmreduzierte Motorengeneration für minimalen Verbrauch und selbstregenerierendem Rußpartikelfilter.



Eigenes Fach für Betankungspumpe und selbstaufrollendem Betankungsschlauch im Oberwagen.

HUPPENKOTHEN-KOMFORTPAKET

- » 4 hydraulische Steuerkreise, 3 davon proportional gesteuert
- » 1. Steuerkreis mit max. 120 l/min
- » 1. Steuerkreis mit 3 voreinstellbaren Durchflussmengen
- » 2./4. Steuerkreis mit max. 46,6 l/min
- » 2./4. Steuerkreis: Durchflussmengen am Display einstellbar
- » Endlagendämpfung im Hub-, Stiel- und Schwenkzylinder
- » Doppelter Luftfilter
- » Massives Heckgewicht für besondere Stabilität
- » Akustische Überlast-Warnerichtung (EN474-5)
- » Schlauchbruchsicherung am Hub- und Stielzylinder
- » Federspeicher Parkbremse
- » Federspeicher Schwenkbremse
- » Automatische Druckentlastung der Zusatzsteuerkreise bei Betätigung der Schnellwechselplatte HUPPPlate
- » Automatische Gasrückstellung (Drehzahlregulierung)
- » Betankungspumpe mit selbstaufrollendem Schlauch
- » Auto-Tank (druckloser Rücklauf Hydraulikhammer HUPPBreak)
- » ECO-Modus zur Erhöhung der Wirtschaftlichkeit
- » Load-Sensing Arbeitshydraulik
- » Temperaturgesteuerte Klimaanlage „Climatronic“ mit 4-fachem Luftauslasssystem
- » Komfortkabine inklusive Dachschutzgitter ROPS (ISO12117-2) / OPG (ISO10262 Level II)
- » Luftgefederter Komfortsitz mit Sitzheizung
- » Staufach mit Bordwerkzeug
- » Steckdose am Kabinendach für Rundleuchte
- » Garantiekpaket HUPPIWarranty Basic für 2 Jahre oder 2.000 Betriebsstunden (was zuerst eintrifft)
- » HUPPIFleetManagement für die ersten 2 Jahre

OPTIONAL

- » Hub- und Schwenkbegrenzung mit programmierbaren Grenzbereichen HUPPTronic
- » Zentralschmieranlage HUPPLub



Tilt-Rotator HUPPTilt R mit HUPPPlate H



Mengengesteuerte Zentralschmieranlage HUPPLub



Abbruchzange



Anbaufräse



Anbauverdichter

DIE NEUE GENERATION VON TAKEUCHI DER INNOVATIVE **TB370**

ANTRIEBSSTARK

Angetrieben wird der TB370 von einem 4-Zylinder Turbo-Dieselmotor von Kubota mit Abgasstufe Stage V. Das Common-Rail System ist sehr laufruhig und besitzt eine Leistung von 42,4 kW bei nur 2.000 U/min.

EINSTELLBARES KRAFTPAKET

Leistungsfähige Pumpen und moderne Steuerungen verhelfen zum optimierten und kraftvollen Betrieb der Maschine. Die Maschine verfügt über einen ECO-Modus (Economy Modus) welcher zur Erhöhung der Wirtschaftlichkeit und Verringerung des Dieserverbrauchs dient. Die neue Maschine von TAKEUCHI verfügt serienmäßig über 4 hydraulische Steuerkreise, welche eine optimale Kombinierbarkeit mit einer Vielzahl von Anbaugeräten bieten. Darüber hinaus sind 3 Kreise proportional gesteuert, was eine präzise Bedienung und

rasches Arbeiten ermöglicht. Auf dem ersten Steuerkreis ist eine Literleistung von 120 l/min verfügbar, wodurch der Betrieb von anspruchsvollen Anbaugeräten wie Wurzelstockfräsen und Schlegelmulcher keine Probleme bereitet. Durch regulierbare Literleistung der Steuerkreise, können auch kleinere Anbaugeräte problemlos betrieben werden.

GERÄUMIGE UND KOMFORTABLE FAHRERKABINE

Ein weiteres Augenmerk lag bei der Entwicklung der Maschine auf der Verbesserung des Bedienkomforts. Die neue Maschinen- generation verfügt über eine größere Kabine, sowie einer breiteren Kabinentüre für einen optimalen Einstieg. Der bereits bekannte Sitzkomfort findet sich auch hier wieder. Der komfortable Sitz ist standardmäßig luftgedeut und mit Sitzheizung ausgestattet. Neu ist das

8" Multifunktions-Farb-Touch-Display welches wichtige Informationen wie zum Beispiel die Belastung des Motors einblendet. Dieses kann längs oder quer ausgerichtet werden und ist bequem über den 3D-Knauf bedienbar. Die geräumige, klimatisierte ROPS/FOPS-Kabine mit ergonomischen Bedien- und Kontrollelementen bietet dem Bediener somit ein Optimum an Ergonomie und sorgt für ermüdungsarmes und produktives Arbeiten.

Durch das Eingehen auf die Wünsche unserer Kunden und die konstante Weiterentwicklung bieten TAKEUCHI Kompaktbagger den entscheidenden Vorsprung.

TAKEUCHI - ERFAHRUNG UND KNOW HOW VOM ERFINDER DES MINIBAGGERS

Hauptabmessungen	Monoblock	Verstellausleger
Einsatzgewicht* (kg)	7.050	7.420
Gesamtbreite (mm)	2.100	2.100
Gesamthöhe (mm)	2.580	2.580
Transportlänge (mm)	6.380	6.325
Seitenversetzung li/re (°)	79 / 51	79 / 51
Dieselmotor		
Kubota	V2607-CR-TE5B Abgasstufe Stage V	
Type	4-Zylinder, wassergekühlt mit Commonrail, Turbolader	
Abgasnachbehandlung	DOC, DPF	
Nennleistung ISO14396 (kW)	42,4 bei 2.000 U/min	
Max. Drehmoment (Nm)	217,0 bei 1.300 U/min	
Hubraum (cm³)	2.615	
Kühlwasserinhalt (l)	11,0	

Motorölinhalt (l)	9,0
Kraftstofftank (l)	110,0
Hydrauliksystem	
Hydraulikpumpen	1x variabel P1 + 2x Zahnrad P2, P3
Pumpendruck (bar)	245 x 240 x 35
Fördermenge (l/min)	160 x 46,6 x 16
Hydrauliktank (l)	65,5 l (Tank) / 139,0 l (total)
Schwenkmotortyp	Axialkolben starr
Fahrmotortyp	Axialkolben variabel (2-Gang)
Zusatzsteuerkreise	
1. Steuerkreis HUPPBreak (l/min) 3x Durchflussmenge einstellbar	120,0
2./4. Steuerkreis HUPPTilt/HUPPGrip (l/min) Durchflussmenge einstellbar	46,6

Fahrwerk	
Raupen	Gummi
Raupenbreite (mm)	400
Bodenkontakt (mm)	2.050
Bodendruck (kg/cm²)	0,37 / 0,39**
Bodenfreiheit (mm)	335
Planierschildmaße (mm)	2.100 x 430
Arbeitsleistung	
Fahrgeschwindigkeit (km/h)	4,7 (2. Gang)
Schwenkgeschw. (U/min)	8,8
Steigfähigkeit (Grad/%)	30 / 58
Grabkraft Löffel (kN)	48,4
Grabkraft Stiel (kN)	31,7

* Eigengewicht + SWPL + HUPPTilt + mittlerer Löffel + halbe Tankfüllung
** Mit Verstellausleger

Österreich AT

(Vbg)
6923 Lauterach
T +43 5574 785 30
M +43 664 200 37 99
M +43 664 514 94 05

(T)
6020 Innsbruck
T +43 512 390 400
M +43 664 204 39 44
Mietstation
St. Johann
M +43 664 828 83 86

(NÖ)

3254 Bergland
T +43 7412 555 82
M +43 664 114 48 99

(Sbg)

5303 Thalgau
T +43 6235 59 10
M +43 664 142 30 14
Mietstation
St. Veit | Pongau
M +43 664 887 830 10

(OÖ)

4063 Hörsching
T +43 7221 724 02
M +43 664 837 88 15

(K)

9020 Klagenfurt
T +43 463 715 88
M +43 664 846 98 78

(OÖ West)

4844 Regau
T +43 506 634 12
M +43 664 837 88 18

(Stmk)

8143 Dobl
T +43 3136 540 40-0
M +43 664 514 16 61

(Obersteiermark)

8770 Traboch
T +43 506 634 09
M +43 664 40 40 120

(W | B)

2351 Wr. Neudorf
T +43 2236 639 78
M +43 664 182 98 88
M +43 664 182 98 87
Mietstation
Hagenbrunn
M +43 664 182 98 90

Schweiz CH

(SG)
9245 Oberbüren
T +41 71 944 18 11
N +41 79 358 38 91
N +41 79 205 49 21

(SG)
9462 Montlingen
T +41 71 556 63 90
N +41 79 358 38 91

(VD)

1131 Tolochenaz
T +41 21 811 02 33
N +41 79 574 65 04

(LU)

6022 Grosswangen
T +41 41 980 25 60
N +41 79 302 60 51

(AG)

5507 Mellingen
T +41 62 887 00 10
N +41 79 481 92 67

(BE)

3076 Worb
T +41 31 931 30 86
N +41 79 690 43 72

(BL)

4132 Muttenz
T +41 61 462 03 70
N +41 76 575 91 93

(VS)

3952 Susten
T +41 27 473 31 67
N +41 79 436 90 46

Südtirol IT

(BZ)
39011 Lana
T +39 0473 491 170
M +39 348 83 66 874