

TAKEUCHI

TB260



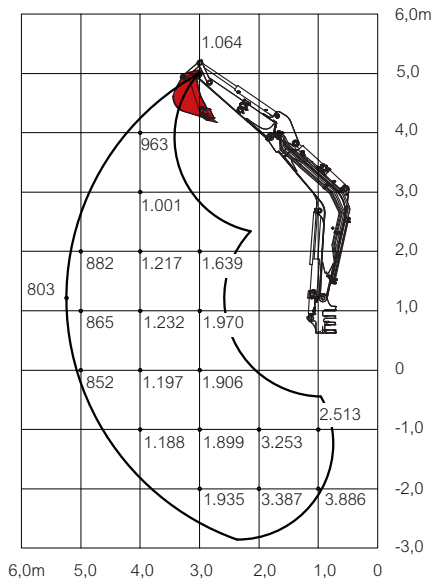
TB260 | D | 05.2019

 **Huppenkoth**
Baumaschinen
www.huppenkoth.com

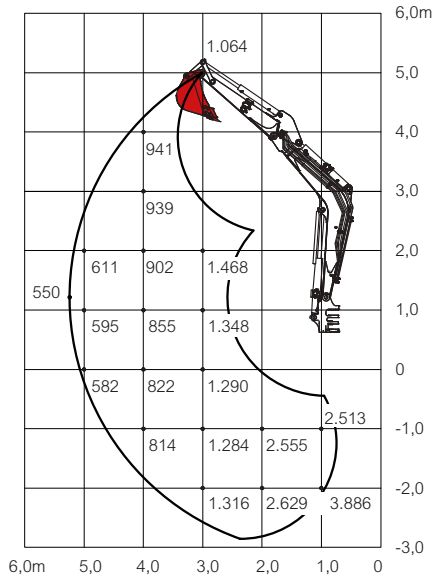
Hublasten (Einheit kg)

Abmessungen (Einheit mm)

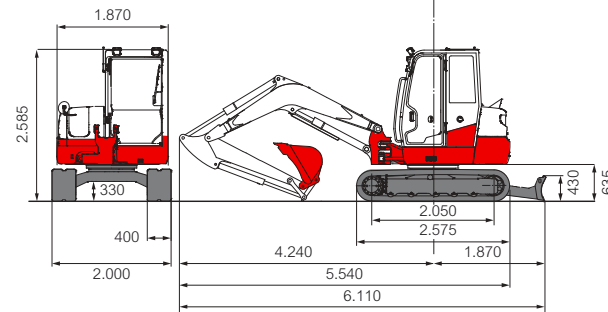
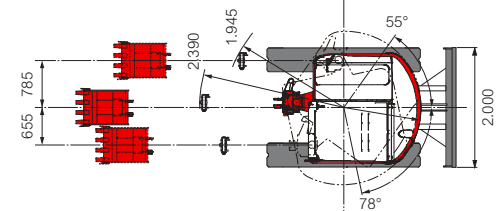
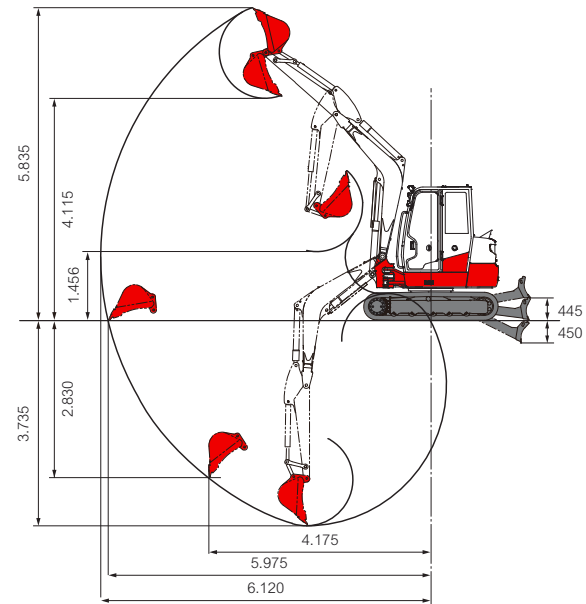
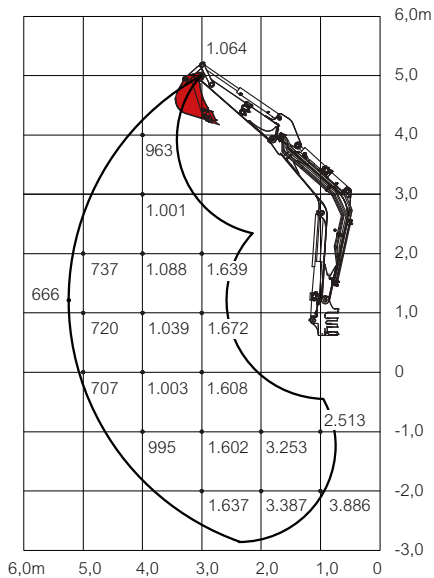
Nach Hinten



Zur Seite



Nach Vorne (Planierschild oben)



Die Lasten im Diagramm liegen innerhalb 87% der hydraulischen Hublast und innerhalb 75% der Kipplast.



Ergonomischer Komfortsitz mit optimal angeordneten Bedienelementen für ermüdungsfreies Arbeiten.



Display mit optischen und akustischen Überwachungseinheiten. ECO-Betrieb zur Erhöhung der Wirtschaftlichkeit und Verringerung des Dieserverbrauchs.



4 Steuerkreise, davon 3 proportional gesteuert, regulierbare Literleistung.



Große, schallgedämpfte, vibrationsarme Kabine mit Ablagefächern, breiter Einstieg mit massiver Türarretierung, hochklappbare Frontscheibe, serienmäßige Klimaanlage.

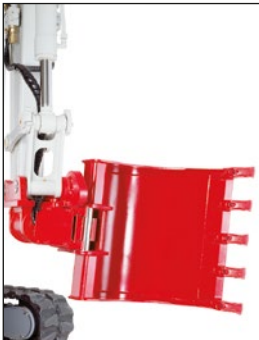


Proportionale Ansteuerung der Zusatzhydraulik über den rechten und linken Joystick.



Robuster Schwenkbock mit Schwenkzylinder. Hubzylinder mit Endlagendämpfung. Überlastwarneinrichtung und Schlauchbruchsicherung serienmäßig.

ZUBEHÖR FÜR TAKEUCHI



Powertilt mit hydr. Schnellwechsellplatte, Tieflöffel als Hochlöffel montiert



Hydraulische Schnellwechsellplatte



Powertilt mit hydr. Schnellwechsellplatte



Erdbohrer mit Bohrschnecke



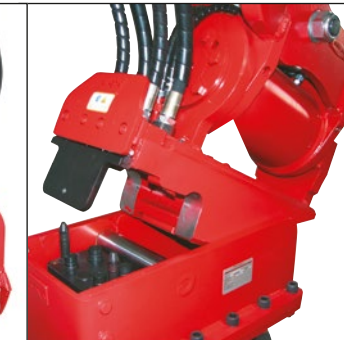
Hydraulikhammer



Starrer Grabenräumlöffel mit Powertilt-Schwenkvorrichtung



Powertilt-Schwenkvorrichtung mit Universalgreifer



System Huppi-Quick: Hydraulikanlüsse werden beim Schnellwechsellvorgang automatisch verbunden



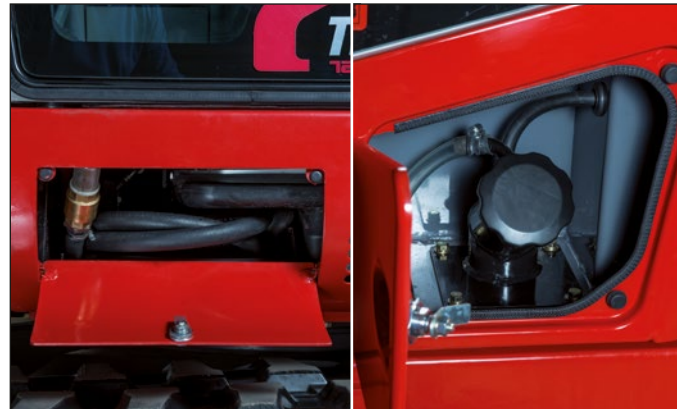
Laufrollen mit Innen- und Außenführung für sicheren Gummikettenlauf und Double-Short-Pitch Gummiketten für vibrationsarmes Fahren.



Großzügige Wartungskappen für servicefreundlichen Zugang zu Motor und Hydraulikaggregaten.



Verbrauchs-, abgas- und lärmreduzierte Motorengeneration mit intelligenten Zusatzaggregaten für minimalen Verbrauch.



Zusätzliche Öffnungskappen für optimalen Zugang zu Betankungspumpe und Tankdeckel.

HUPPENKOTHEN-KOMFORTPAKET

- » 4 hydraulische Steuerkreise, 3 davon proportional gesteuert
- » 1. Steuerkreis mit max. 100 l/min
- » 2. / 4. Steuerkreis mit max. 43 l/min
- » Alle Durchflussmengen der Steuerkreise am Display einstellbar, mit 3 programmierbaren Stufen
- » Endlagendämpfung im Hub-, Stiel- und Schwenkzylinder
- » Doppelter Luftfilter
- » Massives Heckgewicht für besondere Stabilität
- » Lasthalteventile am Hub- & Stielzylinder
- » Akustische Überlast-Warnerichtung
- » Federspeicher Parkbremse
- » Federspeicher Schwenkbremse
- » Automatische Gasrückstellung (Drehzahlregulierung)
- » Betankungspumpe
- » Temperaturgesteuerte Klimaanlage „Climatronic“ mit 4-fachem Luftauslasssystem
- » Staufach mit Bordwerkzeug
- » Steckdosen am Kabinendach für Rundumleuchte
- » Auto-Tankleitung für 1. Steuerkreis Hammerleitung
- » Automatische Druckentlastung für Steuerkreise
- » LED-Arbeitscheinwerfer (1x Arm, 1x Rahmen, 2x Kabine vorne, 2x Kabine hinten)

OPTIONAL

- » Hub- und Schwenkbegrenzung mit programmierbaren Grenzbereichen



Rototop Drehvorrichtung mit Powertilt & hydr. Schnellwechselplatte



Mengengesteuerte Zentralschmieranlage mit Leerstandsmeldung



Abbruchzange



Anbaufräse



Anbauverdichter (mit oder ohne Drehmotor)

TAKEUCHI ERWEITERT SEIN PRODUKTSORTIMENT UM EINEN WEITEREN ERFOLGREICHEN KOMPAKTBAGGER: **TB260**

Mit dem TB260 präsentiert TAKEUCHI das erste Modell der Kompaktbaggerserie in der 6t-Klasse. Angetrieben wird die Maschine von einem 4-Zylinder Turbo Dieselmotor von Yanmar und punktet mit einer Leistung von 35,5 kW / 47,6 PS bei 2.400 U/min und einem integrierten Dieselpartikelfilter für Abgasstufe 5.

QUALITÄT

Der TB260 bietet mit seinen 4 Steuerkreisen optimale Kombinierbarkeit mit einer Vielzahl von Anbaugeräten. Auf dem ersten Steuerkreis ist eine Literleistung von 100 l/min verfügbar, wodurch auch der Anbau einer Wurzelstockfräse oder eines Schlegelmulchers keine Probleme bereitet. Darüber hinaus sind 3 Kreise proportional gesteuert, was eine präzise Bedienung

und rasches Arbeiten ermöglicht. Die bewährte Powertilt Schwenkvorrichtung mit hydraulischer Schnellwechselplatte vervollständigt die Vielzahl der Anwendungsmöglichkeiten.

KOMFORT UND SICHERHEIT

Ausgestattet ist der TB260 mit einer geräumigen, klimatisierten ROPS-/FOPS-Kabine mit ergonomischen Bedien- und Kontrollelementen, welche für ein ermüdungsarmes und produktives Arbeiten sorgen. Auch mit diesem Modell stellt TAKEUCHI durch die sensitive Steuerung eine einfache und komfortable Bedienung sicher. Zwei zusätzliche LED-Scheinwerfer über der Kabine ermöglichen ein sicheres Arbeiten.

FUNKTIONALITÄT

Durch die Funktion Auto-Tankleitung kann der freie Tankrücklauf für den Hammerbetrieb aus der Kabine betätigt werden. Die automatische Druckentlastung ermöglicht, bei Betätigung des Schnellwechslers, den automatischen Druckabbau in den Leitungen der zusätzlichen Steuerkreise. Dadurch können die Hydraulikkupplungen der Anbaugeräte ohne Abstellen des Motors an- und abgeschlossen werden.

Durch das Eingehen auf die Wünsche unserer Kunden und die konstante Weiterentwicklung bieten TAKEUCHI Kompaktbagger den entscheidenden Vorsprung.

TAKEUCHI - ERFAHRUNG UND KNOW HOW VOM ERFINDER DES MINIBAGGERS



Hauptabmessungen

Einsatzgewicht* (kg)	6.079
Gesamtbreite (mm)	2.000
Gesamthöhe (mm)	2.585
Transportlänge (mm)	6.110
Seitenversetzung li/re (°)	78 / 55
Dieselmotor	
Yanmar	4TNV86CT-PTB mit Abgasstufe 5
Typ	4-Zylinder, 4-Takt mit Turbolader & Dieselpartikelfilter
Nennleistung ISO14396 (kW/PS)	35,5 / 47,6 bei 2.400 U/min
Max. Drehmoment (Nm)	177,0 bei 1.560 U/min
Hubraum (cm³)	2.091
Kühlwasserinhalt (l)	11,0

Motorölinhalt (l)	7,4
Kraftstofftank (l)	81,0
Hydrauliksystem	
Hydraulikpumpen	2x variabel + 2x Zahnrad
Pumpendruck (bar)	2x 240 / 1x 206 / 1x 33
Fördermenge (l/min)	2x 58,3 / 1x 43,9 / 1x 10,8
Schwenkmotor	Axialkolben starr
Fahrmotor	Axialkolben variabel (2-Gang)
Hydrauliktank (l)	49,0 (Tank), 90,0 (total)
Zusatzsteuerkreise	
1. Steuerkreis Hydraulikhammer (l/min)	102,2 3x Durchflussmenge einstellbar
2. Steuerkreis Greifer (l/min)	43,9 Durchflussmenge einstellbar
3. Steuerkreis Schnellwechsellatte (l/min)	16,2
4. Steuerkreis Powertilt (l/min)	43,9 Durchflussmenge einstellbar

Fahrwerk

Raupen	Gummi oder Stahl
Raupenbreite (mm)	400
Bodenkontakt (mm)	2.050
Bodendruck (kg/cm²)	0,32
Planierschildmaße (mm)	2.000 x 430
Arbeitsleistung	
Fahrgeschwindigkeit (km/h)	2,8 (1. Gang) / 4,9 (2. Gang)
Schwenkgeschw. (U/min)	9,4
Steigfähigkeit (Grad/%)	30 / 58
Grabkraft Löffel (kN)	43,2
Grabkraft Stiel (kN)	27,3
* Eigengewicht + SWPL + PT + mittlerer Löffel + halbe Tankfüllung	

Österreich AT

(Vbg)	(NÖ)	(OÖ)
6923 Lauterach	3254 Bergland	4063 Hörsching
T +43 5574 785 30	T +43 7412 555 82	T +43 7221 724 02
M +43 664 200 37 99	M +43 664 114 48 99	M +43 664 837 88 15
(T)	(Sbg)	(K)
6020 Innsbruck	5303 Thalgau	9020 Klagenfurt
T +43 512 390 400	T +43 6235 59 10	T +43 463 715 88
M +43 664 204 39 44	M +43 664 142 30 14	M +43 664 846 98 78
Mietstation	Mietstation	
St. Johann	St. Veit Pongau	
M +43 664 828 83 86	M +43 664 887 830 10	

(OÖ West)

4846 Redlham	(W B)
T +43 664 886 893 50	2351 Wr. Neudorf
M +43 664 837 88 18	T +43 2236 639 78
	M +43 664 182 98 88
(Strmk)	M +43 664 182 98 87
8143 Dobl	Mietstation
T +43 3136 540 40-0	Hagenbrunn
M +43 664 514 16 61	M +43 664 182 98 90
(Obersteiermark)	
8770 Traboch	
M +43 664 40 40 120	

Schweiz CH

(SG)
9245 Oberbüren
T +41 71 944 18 11
N +41 79 358 38 91
N +41 79 205 49 21
(SG)
9462 Montlingen
T +41 71 556 63 90
N +41 79 358 38 91

(VD)

1131 Tolochenaz
T +41 21 811 02 33
N +41 79 574 65 04
(LU)
6022 Grosswangen
T +41 41 980 25 60
N +41 79 302 60 51
(AG)
5507 Mellingen
T +41 62 887 00 10
N +41 79 759 35 04

(BE)

3076 Worb
T +41 31 931 30 86
N +41 79 690 43 72
(BL)
4132 Muttenz
T +41 61 462 03 70
N +41 76 575 91 93

Südtirol IT

(BZ)
39011 Lana
T +39 0473 491 170
M +39 348 83 66 874