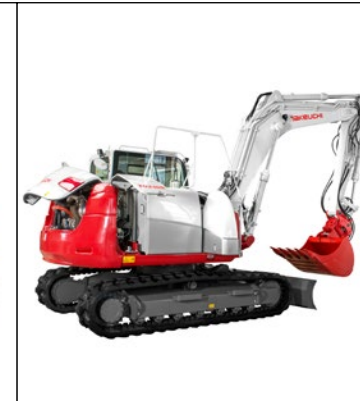


TAKEUCHI

TB2150

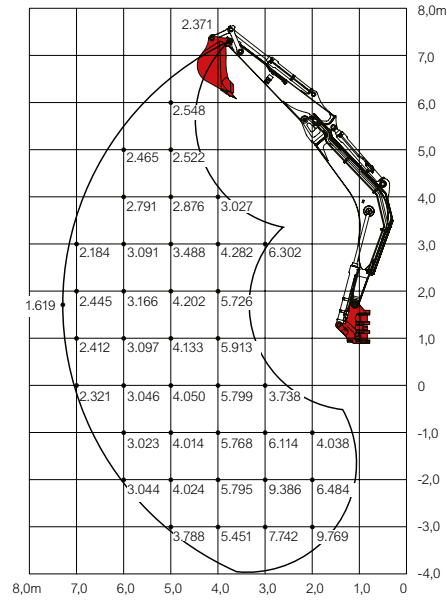


TB2150 | D | 01.2019

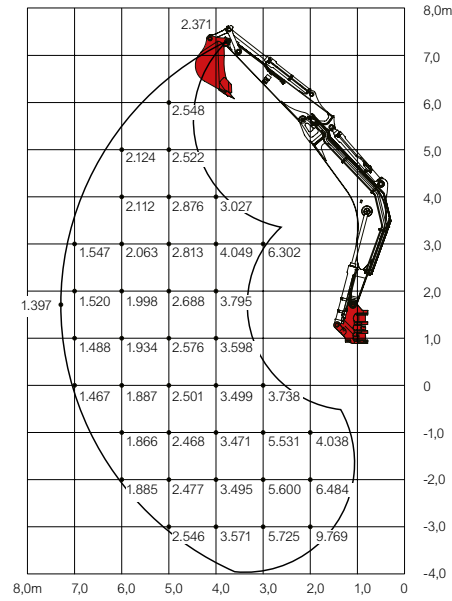
 Huppenkothen
Baumaschinen
www.huppenkothen.com

Hublasten (Einheit kg)

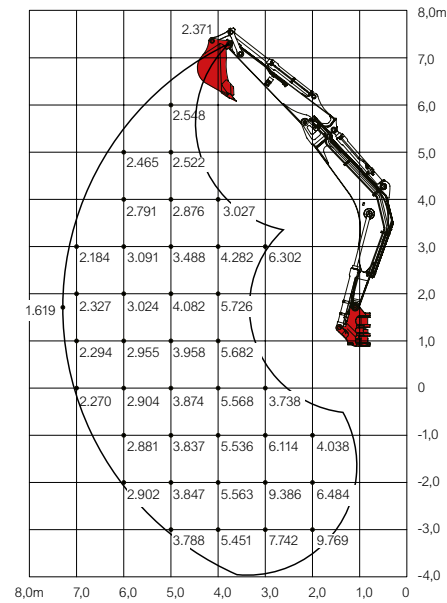
Nach Hinten



Zur Seite

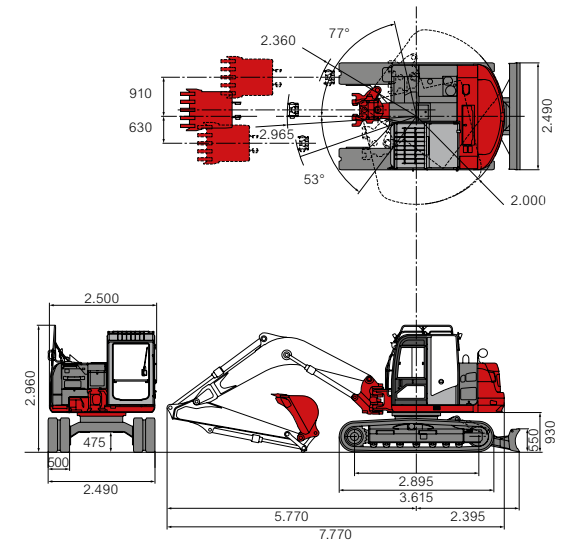
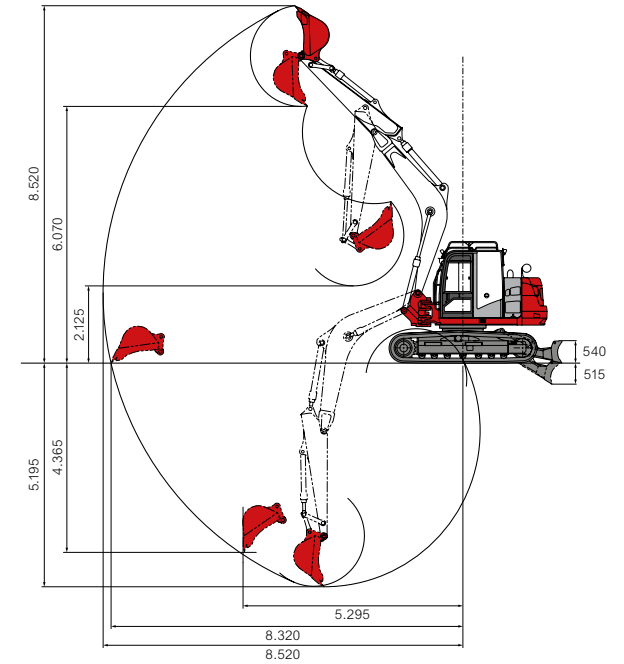


Nach Vorne (Planierschild oben)



Die Lasten im Diagramm liegen innerhalb 87% der hydraulischen Hublast und innerhalb 75% der Kipplast.

Abmessungen (Einheit mm)





Schallgedämpfte, vibrationsarme Komfortkabine mit Ablagefächern.



Großes, übersichtliches und bedienerfreundliches Display. Zusätzlich kann am Display die Rückfahrkamera eingeblendet werden.



4 Steuerkreise, davon 3 proportional gesteuert, regulierbarer Druck und Literleistung.



Durch die durchgehend getönte Seitenscheibe werden Spiegelungen und Blendungen weitgehend beseitigt.



Ergonomische Anordnung der Schalter und Bedienelemente bietet höchsten Komfort für den Fahrer.



Robuster Schwenkbock mit besonders geschützter Schlauchführung und hydraulischer Seitenversetzung.

ZUBEHÖR FÜR TAKEUCHI



Powertilt mit hydr. Schnellwechselplatte, Tieflöfel als Hochlöfel montiert



Starrer Grabenräumlöffel mit Powertilt-Schwenkvorrichtung



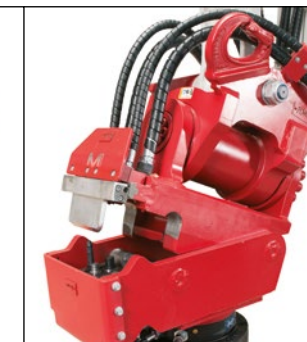
Hydraulikhammer



Universalgreifer



Powertilt mit hydr. Schnellwechselplatte



System Huppi-Quick: Hydraulikan Anschlüsse werden beim Schnellwechselfvorgang automatisch verbunden



Mengengesteuerte Zentralschmieranlage mit Leerstandsmeldung



Doppelte Laufrollenführung und extrastarkes Leitrad.



Hochgezogenes Heckgewicht und Stahlblechabdeckungen geben der Maschine eine robuste Hülle trotz bestmöglicher Servicefreundlichkeit.



Wartungsfreundlicher Zugang zu den Aggregaten.



LED-Scheinwerfer für bestmögliche Sicht beim Arbeiten in der Dämmerung oder im Untertagebau.



Anbauverdichter



Abbruchzange



Anbaufräse



Erdbohrer mit Bohrschnecke

HUPPENKOTHEN-KOMFORTPAKET

- » 4 hydraulische Steuerkreise, 3 davon proportional gesteuert
- » 1. Steuerkreis mit 112/224 l/min (Hammerbetrieb/High Flow-Betrieb)
- » 1. Steuerkreis mit 3 voreinstellbaren Durchflussmengen
- » 1. Steuerkreis mit einstellbarem max. Druck
- » 2./4. Steuerkreis mit max. 55 l/min
- » 2./4. Steuerkreis: Durchflussmengen am Display einstellbar
- » 2./4. Steuerkreis mit einstellbarem max. Druck
- » Endlagendämpfung im Hub-, Stiel- und Schwenkzylinder
- » Hubarm mit 2 Hubzylindern
- » Doppelter Luftfilter
- » Massives Heckgewicht für besondere Stabilität
- » Akustische Überlast-Warnerichtung (EN474-5)
- » Schlauchbruchsicherung am Hub- & Stielzylinder
- » Federspeicher Parkbremse
- » Federspeicher Schwenkbremse
- » Automatische Druckentlastung der Zusatzsteuerkreise bei Betätigung der Schnellwechsellplatte
- » Automatische Gasrückstellung (Drehzahlregulierung)
- » ECO-Modus zur Erhöhung der Wirtschaftlichkeit
- » Powerknopf zur Leistungssteigerung
- » Betankungspumpe
- » Auto-Tank (druckloser Rücklauf Hydraulikhammer)
- » Temperaturgesteuerte Klimaanlage „Climatronic“ mit 4-fachem Luftauslasssystem
- » Komfortkabine inklusive Dachschutzgitter ROPS (ISO12117-2) / OPG (ISO10262 Level II)
- » Luftgefederter Komfortsitz mit Sitzheizung
- » Staufach mit Bordwerkzeug
- » Steckdose am Kabinendach für Rundumleuchte
- » LED-Arbeitsscheinwerfer
- » Rückfahralarm
- » Rückfahrkamera
- » USB-Ladestecker
- » Bluetooth Radio mit AUX und USB Anschluss
- » Steckdosen mit 12V und 24V in der Kabine

OPTIONAL

- » HuppLog Diebstahleinrichtung & Service Assistent: Wegfahrsperrung durch Abschaltung mehrerer elektrischer Kreise. Inbetriebnahme der Maschine durch autorisiertes Personal mittels gültigem RFID-Schlüssel
- » Hub- und Schwenkbegrenzung mit programmierbaren Grenzbereichen
- » Zentralschmieranlage

WIR PRÄSENTIEREN DEN NEUEN KOMPAKT-BAGGER **TB2150** - NACHFOLGER VON TB1140

Mit dem TB2150 setzt TAKEUCHI neue Maßstäbe in Sachen Produktivität, Präzision und Komfort. In der 15t-Klasse besticht der TB2150 vor allem durch sein einzigartiges kompaktes und innovatives Design kombiniert mit Seitenversetzung, Gummiketten und dem extra starken Planierschild als Serienausstattung. Das Leistungspaket ist voll und ganz auf die Bedürfnisse der Fahrer zugeschnitten: optimales Handling, minimaler Wartungsaufwand, hohe Zuverlässigkeit und lange Lebensdauer sind kombiniert mit dem hervorragenden Komfort der geräumigen und ausgezeichnet verarbeiteten Luxuskabine.

SEITENVERSETZUNG | HYDRAULISCHE SCHNELLWECHSELPLATTE | POWERTILT

Ausgerüstet mit der Seitenversetzung in Kombination mit der Powertilt-Schwenkvorrichtung und einer hydraulischen Schnellwechselplatte überzeugt der TB2150 in jeder Situation. Dieses Paket bietet für den Fahrer Luxus, da die Arbeit Freude macht und enorm erleichtert wird. Der Powertilt ist auch speziell geeignet und getestet für den Einsatz mit Hydraulikhämmern, Greifern und anderen Anbaugeräten.

MOTOR

Der moderne Turbodieselmotor von Deutz bestätigt seine Qualität in allen Bereichen. Der Motor ist mit einem Dieseloxidationskatalysator (DOC), mit einem Katalysator zur selektiv katalytischen Reduktion (SCR-AdBlue®) und einem Dieselpartikelfilter (DPF) ausgestattet. Mit modernster Technologie ist es möglich, die Abgasstufe 5 zu erreichen. Außerdem kann mit dem ECO-Modus und der automatischen Drehzahlabenkung höchstmögliche Wirtschaftlichkeit erreicht werden.

HYDRAULIKSYSTEM

Ökonomisches Arbeiten durch effektives Hydrauliksystem mit Negativ-Pumpenregelung in Kombination mit automatischer Gasrückstellung. Kraftvolles Arbeiten durch POWER-MODE und Erhöhung der hydraulischen Leistung. Zusätzlich zur Literleistung des 1., 2. und 4. Steuerkreises, können jetzt auch die max. Drücke am Display eingestellt werden. Dies stellt einen besonderen Schutz für die Anbaugeräte dar. Dauerbetrieb des 1. Steuerkreises.

KABINE

Die neue Luxuskabine bietet den Fahrern einen sicheren, komfortablen und ergonomischen Arbeitsplatz. Die Kabine wurde in ihrer Formgebung, Geräumigkeit und Verarbeitung komplett neu konzipiert, dadurch konnte auch der Innengeräuschpegel enorm gesenkt werden. Heizung und Klimaanlage sind optimal integriert um ein angenehmes Arbeitsklima zu gewährleisten. Durch die Tönung der Seitenscheibe werden Spiegelungen und Blendungen weitgehend vermieden.

EXTRA STARKES PLANIERSCHILD

Die 15t Maschine verfügt über ein extra starkes Planierschild mit enorm hohem Hub, wodurch neben den üblichen Planierarbeiten auch ein komfortables Arbeiten in steilem oder unwegsamem Gelände aufgrund der guten Abstützung möglich ist. Das zeichnet den TB2150 ganz besonders in gebirgigen Regionen aus.

TAKEUCHI - ERFAHRUNG UND KNOW HOW VOM ERFINDER DES MINIBAGGERS

Hauptabmessungen

Einsatzgewicht* (kg)	15.997
Gesamtbreite (mm)	2.500
Gesamthöhe (mm)	2.960
Transportlänge (mm)	7.770

Seitenversetzung

Seitenversetzung li/re (°)	77 / 53
Schwenkradius mit Knickmatik (mm)	2.360

Fahrwerk

Raupen	Gummi oder Stahl
Raupenbreite (mm)	500
Bodenkontakt (mm)	2.895
Bodendruck (kg/cm ²)	0,47
Bodenfreiheit (mm)	475
Planierschildmaße (mm)	2.490 x 550

Dieselmotor

Deutz	TCD3.6L4 mit Abgasstufe 5
Typ	4-Zylinder, wassergekühlt mit Commonrail, Turbolader
Abgasnachbehandlung	DOC, SCR, DPF
Nennleistung ISO14396 (kW/PS)	85,0 / 115,6 bei 2.000 U/min
Max. Drehmoment (Nm)	460,0 bei 1.600 U/min
Hubraum (cm ³)	3.621
Kühlwasserinhalt (l)	20,0
Motorölinhalt (l)	10,0
Kraftstofftank (l)	278,0
AdBlue [®] Tank (l)	20,0

Hydrauliksystem

Hydraulikpumpen	2x leistungsgeregelte Axialkolbenpumpe + 2x Zahnradpumpe
Pumpendruck (bar)	2x 345 / 1x 240 / 1x 39
Fördermenge (l/min)	2x 112,0 / 1x 54,8 / 1x 20,0
Hydrauliktank (l)	107,0 (Tank) / 267,0 (total)

Schwenkmotor	Axialkolben starr
Fahrmotor	Axialkolben variabel (2-Gang)

Zusatzsteuerkreise

1. Steuerkreis Hydraulikhammer (l/min) 3x Durchflussmenge und Drücke einstellbar	112,0
1. Steuerkreis Hi-Flow (l/min)	224,0
2. / 4. Steuerkreis Powertilt / Greifer (l/min) Durchflussmenge einstellbar	54,8
3. Steuerkreis Schnellwechselplatte (l/min)	20,0

Arbeitsleistung

Fahrgeschwindigkeit (km/h)	3,1 (1.Gang) / 5,5 (2.Gang)
Schwenkgeschw. (U/min)	10,8
Steigfähigkeit (Grad/%)	35 / 70
Grabkraft Löffel (kN)	98,7
Grabkraft Stiel (kN)	64,9
Grabkraft Arm (kN)	59,8

* Eigengewicht + SWPL + PT + mittlerer Löffel + halbe Tankfüllung

Österreich AT

(NÖ)	3254 Bergland	(OÖ)	4063 Hörsching
(Vbg)	T +43 7412 555 82		T +43 7221 724 02
6923 Lauterach	M +43 664 114 48 99		M +43 664 350 23 26
T +43 5574 785 30			
M +43 664 200 37 99			
(Sbg)	5303 Thalgau	(K)	9020 Klagenfurt
(T)	T +43 6235 59 10		T +43 463 715 88
6020 Innsbruck	M +43 664 142 30 14		M +43 664 846 98 78
T +43 512 390 400			
M +43 664 204 39 44			
Mietstation			
St. Johann			
M +43 664 828 83 86			

(OÖ West)

4846 Redlham	(W B)	2351 Wr. Neudorf
T +43 664 886 893 50		T +43 2236 639 78
M +43 664 837 88 18		M +43 664 182 98 88
		M +43 664 182 98 87
		Mietstation
		Hagenbrunn
		M +43 664 182 98 90

(W | B)

2351 Wr. Neudorf
T +43 2236 639 78
M +43 664 182 98 88
M +43 664 182 98 87
Mietstation
Hagenbrunn
M +43 664 182 98 90

Schweiz CH

(SG)	9245 Oberbüren
	T +41 71 944 18 11
	N +41 79 358 38 91
	N +41 79 542 33 18
	N +41 79 205 49 21
(SG)	9462 Montlingen
	T +41 71 556 63 90
	N +41 79 789 65 40

(VD)

1131 Tolochenaz	
T +41 21 811 02 33	
N +41 79 574 65 04	
(LU)	6022 Grosswangen
	T +41 41 980 25 60
	N +41 79 302 60 51

(BE)

3076 Worb	
T +41 31 931 30 86	
N +41 79 690 43 72	
(BL)	4132 Muttenz
	T +41 61 462 03 70
	N +41 76 575 91 93

Südtirol IT

(BZ)	39011 Lana
	T +39 0473 491 170
	M +39 348 83 66 874