

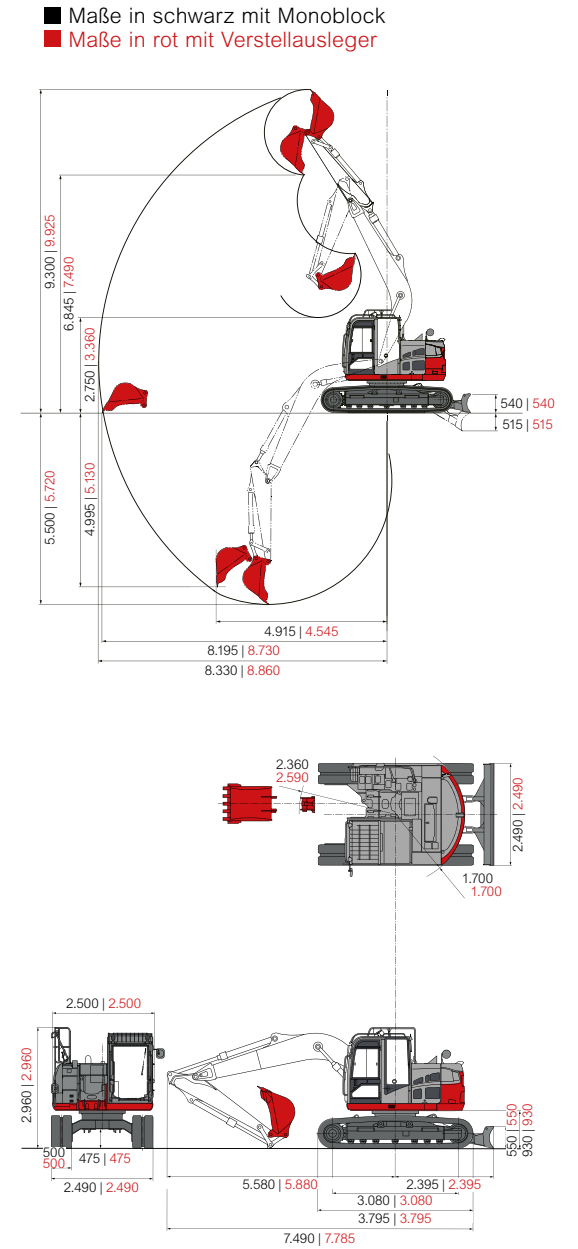
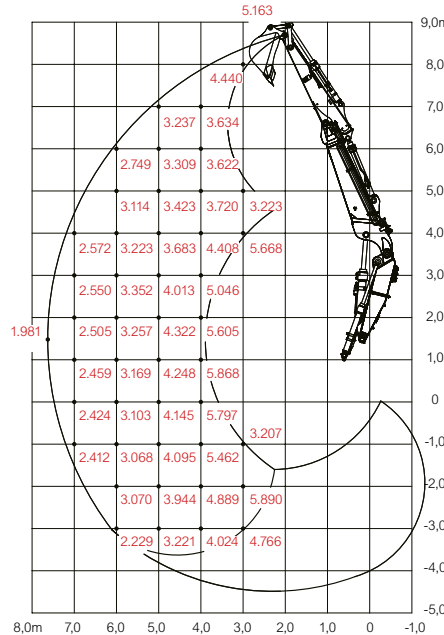
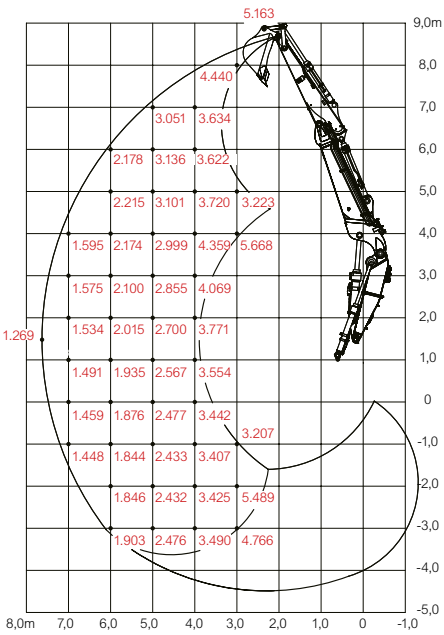
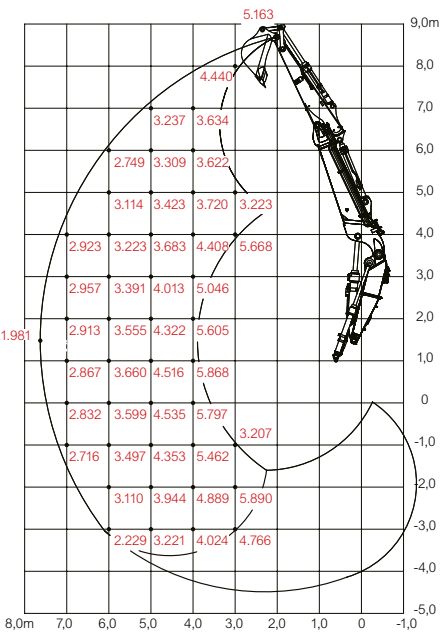
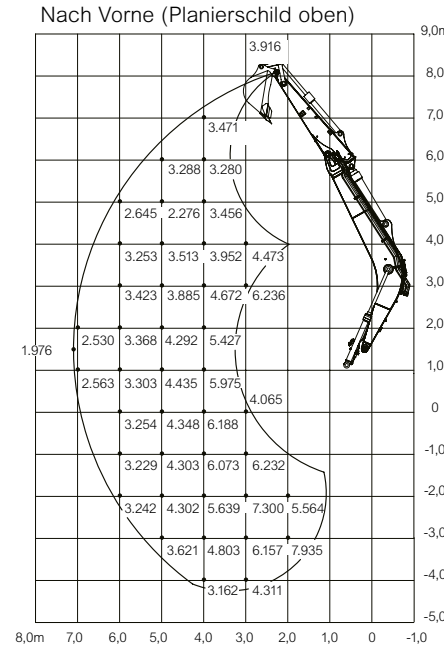
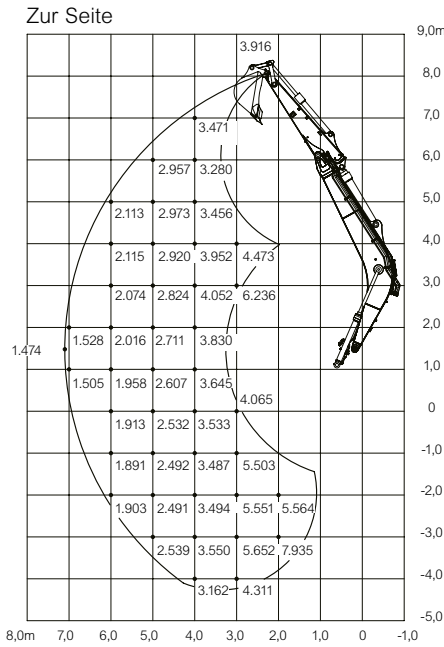
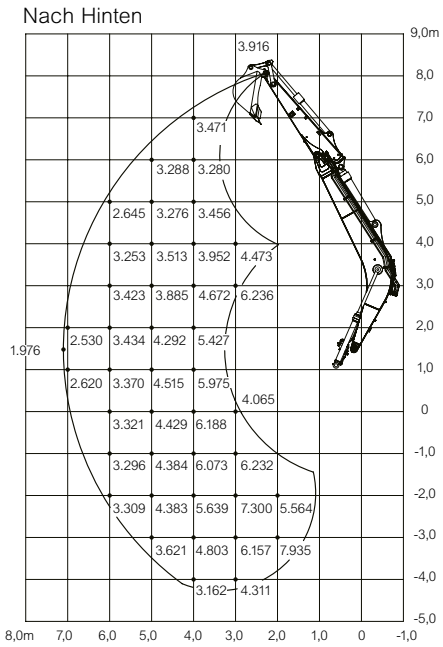
TAKEUCHI

# TB2150R

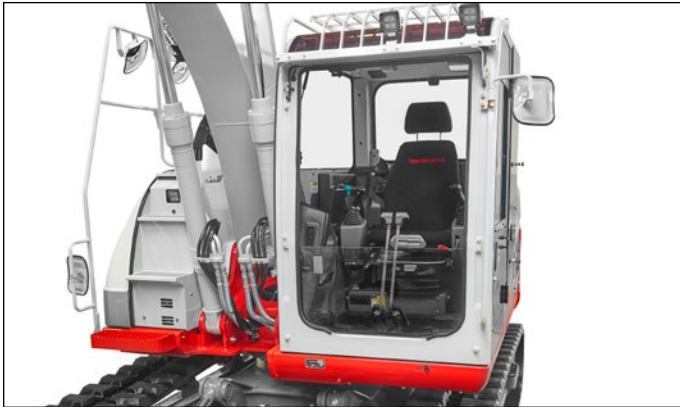


**Hublasten** (Einheit kg)

**Abmessungen** (Einheit mm)



Die Lasten im Diagramm liegen innerhalb 87% der hydraulischen Hublast und innerhalb 75% der Kipplast.



Schallgedämpfte, vibrationsarme Komfortkabine mit Ablagefächern.



Großes, übersichtliches und bedienerfreundliches Display mit Einblendung der Rückfahr- und Seitenkamera.



4 Steuerkreise, davon 3 proportional gesteuert, regulierbarer Druck und Literleistung.



Die durchgehende Seitenscheibe ermöglicht eine uneingeschränkte Rundumsicht.



Doppelte Laufrollenführung und extrastarkes Leitrad.



Innovative, außenliegende Schlauchführung bietet besonderen Schutz vor Beschädigungen.

## ZUBEHÖR FÜR TAKEUCHI



Powertilt mit hydr. Schnellwechselplatte, Tieflöfel als Hochlöfel montiert



Starrer Grabenräumlöffel mit Powertilt-Schwenkvorrichtung



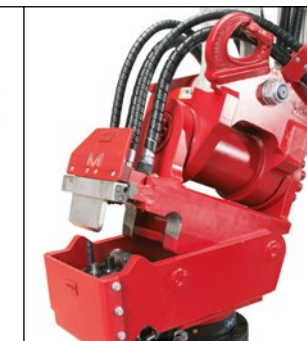
Hydraulikhammer



Universalgreifer



Powertilt mit hydr. Schnellwechselplatte



System Huppi-Quick: Hydraulikanlüsse werden beim Schnellwechselvorgang automatisch verbunden



Mengengesteuerte Zentralschmieranlage mit Leerstandsmeldung



Wartungsfreundlicher Zugang zu den Aggregaten.



Hochgezogenes Heckgewicht und Stahlblechabdeckungen geben der Maschine eine robuste Hülle trotz bestmöglicher Servicefreundlichkeit.



Innovative und bedienerfreundliche Befüllung der Betriebsstoffe durch leicht zugängliche Positionierung.



LED-Scheinwerfer für bestmögliche Sicht beim Arbeiten in der Dämmerung oder im Untertagebau.



Anbauverdichter



Abbruchzange



Anbaufräse



Erdbohrer mit Bohrschnecke

### HUPPENKOTHEN-KOMFORTPAKET

- » 4 hydraulische Steuerkreise, 3 davon proportional gesteuert
- » 1. Steuerkreis mit 112/224 l/min (Hammerbetrieb/High Flow-Betrieb)
- » 1. Steuerkreis mit 3 voreinstellbaren Durchflussmengen
- » 1. Steuerkreis mit einstellbarem max. Druck
- » 2./4. Steuerkreis mit max. 55 l/min
- » 2./4. Steuerkreis: Durchflussmengen am Display einstellbar
- » 2./4. Steuerkreis mit einstellbarem max. Druck
- » Endlagendämpfung im Hub- und Stielzylinder
- » Hubarm mit 2 Hubzylindern
- » Doppelter Luftfilter
- » Massives Heckgewicht für besondere Stabilität
- » Akustische Überlast-Warkeinrichtung (EN474-5)
- » Schlauchbruchsicherung am Hub-, Stiel- und Verstellzylinder
- » Federspeicher Parkbremse
- » Federspeicher Schwenkbremse
- » Automatische Druckentlastung der Zusatzsteuerkreise bei Betätigung der Schnellwechselplatte
- » Automatische Gasrückstellung (Drehzahlregulierung)
- » ECO-Modus zur Erhöhung der Wirtschaftlichkeit
- » Powerknopf zur Leistungssteigerung
- » Betankungspumpe
- » Auto-Tank (druckloser Rücklauf Hydraulikhammer)
- » Temperaturgesteuerte Klimaanlage
- » "Climatronic" mit 4-fachem Luftauslasssystem
- » Komfortkabine inklusive Dachschutzgitter
- » ROPS (ISO12117-2) / OPG (ISO10262 Level II)
- » Luftgefederter Komfortsitz mit Sitzheizung
- » Steckdose am Kabinendach für Rundumleuchte
- » LED-Arbeitsscheinwerfer
- » Rückfahralarm
- » Rückfahrkamera
- » Seitenkamera rechts
- » USB-Ladestecker
- » Bluetooth Radio mit AUX und USB Anschluss
- » Steckdosen mit 12V und 24V in der Kabine

### OPTIONAL

- » HuppLog Diebstahleinrichtung & Service Assistent: Wegfahrsperrung durch Abschaltung mehrerer elektrischer Kreise. Inbetriebnahme der Maschine durch autorisiertes Personal mittels gültigem RFID-Schlüssel
- » Hub- und Schwenkbegrenzung mit programmierbaren Grenzbereichen
- » Zentralschmieranlage

# WIR PRÄSENTIEREN DEN NEUEN KURZHECKBAGGER **TB2150R**

Mit dem TB2150R setzt TAKEUCHI neue Maßstäbe in Sachen Produktivität, Präzision und Komfort. In der 16t - Klasse besticht der TB2150R vor allem durch sein einzigartiges kompaktes und innovatives Design kombiniert mit Gummiketten und dem extra starken Planierschild als Serienausstattung. Das Leistungspaket ist voll und ganz auf die Bedürfnisse der Fahrer zugeschnitten: optimales Handling, minimaler Wartungsaufwand, hohe Zuverlässigkeit und lange Lebensdauer sind kombiniert mit dem hervorragenden Komfort der geräumigen und ausgezeichnet verarbeiteten Luxuskabine.

## **HYDRAULISCHE SCHNELLWECHSEL- PLATTE | POWERTILT**

Ausgerüstet mit der Powertilt- Schwenkvorrichtung und einer hydraulischen Schnellwechselplatte überzeugt der TB2150R in jeder Situation. Dieses Paket bietet für den Fahrer Luxus, da die Arbeit Freude macht und enorm erleichtert wird. Der Powertilt ist auch speziell geeignet und getestet für den Einsatz mit Hydraulikhämmern, Greifern und anderen Anbaugeräten.

## **MOTOR**

Der moderne Turbodieselmotor von Deutz bestätigt seine Qualität in allen Bereichen. Der Motor ist mit einem Dieseloxydationskatalysator (DOC), mit einem Katalysator zur selektiv katalytischen Reduktion (SCR-AdBlue®) und einem Dieselpartikelfilter (DPF) ausgestattet. Mit modernster Technologie ist es möglich, die Abgasstufe 5 zu erreichen. Außerdem kann mit dem ECO-Modus und der automatischen Drehzahlabenkung höchstmögliche Wirtschaftlichkeit erreicht werden.

## **HYDRAULIKSYSTEM**

Ökonomisches Arbeiten durch effektives Hydrauliksystem mit Negativ-Pumpenregelung in Kombination mit automatischer Gasrückstellung. Kraftvolles Arbeiten durch POWER-MODE und Erhöhung der hydraulischen Leistung. Zusätzlich zur Literleistung des 1., 2. und 4. Steuerkreises, können jetzt auch die max. Drücke am Display eingestellt werden. Dies stellt einen besonderen Schutz für die Anbaugeräte dar. Der 1. Steuerkreis ist mit einer Dauerbetriebsfunktion ausgestattet. Vorteilhaft bei Anbaugeräten die permanent angetrieben werden.

## **KABINE**

Die neue Luxuskabine bietet den Fahrern einen sicheren, komfortablen und ergonomischen Arbeitsplatz. Die Kabine wurde in ihrer Formgebung, Geräumigkeit und Verarbeitung komplett neu konzipiert, dadurch konnte auch der Innengeräuschpegel enorm gesenkt werden. Heizung und Klimaanlage sind optimal integriert um ein angenehmes Arbeitsklima zu gewährleisten. Die durchgehende Seitenscheibe ermöglicht eine uneingeschränkte Rundumsicht.

## **EXTRA STARKES PLANIERSCHILD**

Die 16t Maschine verfügt über ein extra starkes Planierschild mit enorm hohem Hub, wodurch neben den üblichen Planierarbeiten auch ein komfortables Arbeiten in steilem oder unwegsamem Gelände aufgrund der guten Abstützung möglich ist. Das zeichnet den TB2150R ganz besonders in gebirgigen Regionen aus.

**TAKEUCHI - ERFAHRUNG UND KNOW  
HOW VOM ERFINDER DES MINIBAGGERS**

Hauptabmessungen	Monoblock	Verstellausleger	Abgasnachbehandlung	DOC, SCR, DPF	Zusatzsteuerkreise
Einsatzgewicht* (kg)	16.293	16.923	Nennleistung ISO14396 (kW/PS)	85,0 / 115,6 bei 2.000 U/min	1. Steuerkreis Hydraulikhammer (l/min) 112,0 3x Durchflussmenge und Drücke einstellbar
Gesamtbreite (mm)	2.500	2.500	Max. Drehmoment (Nm)	460,0 bei 1.600 U/min	1. Steuerkreis Hi-Flow (l/min) 224,0
Gesamthöhe (mm)	2.960	2.960	Hubraum (cm³)	3.621	2. / 4. Steuerkreis Powertilt / Greifer (l/min) 54,8 Durchflussmenge einstellbar
Transportlänge (mm)	7.490	7.785	Kühlwasserinhalt (l)	27,0	3. Steuerkreis Schnellwechselplatte (l/min) 20,0
Heckschwenkradius (mm)	1.700	1.700	Motorölinhalt (l)	10,0	<b>Arbeitsleistung</b>
<b>Fahrwerk</b>			Kraftstofftank (l)	221,0	Fahrgeschwindigkeit (km/h) 2,8 (1.Gang) / 5,3 (2.Gang)
Raupen	Gummi oder Stahl		AdBlue® Tank (l)	20,0	Schwenkgeschw. (U/min) 11
Raupenbreite (mm)	500		<b>Hydrauliksystem</b>		Steigfähigkeit (Grad/%) 35 / 70
Bodenkontakt (mm)	3.080		Hydraulikpumpen	2x leistungsgeregelte Axialkolbenpumpe + 2x Zahnradpumpe	Grabkraft Löffel (kN) 96,3
Bodendruck (kg/cm²)	0,546		Pumpendruck (bar)	2x 343 / 1x 236 / 1x 39	Grabkraft Stiel (kN) 62,9
Bodenfreiheit (mm)	475		Fördermenge (l/min)	2x 112,0 / 1x 54,8 / 1x 20,0	Grabkraft Arm (kN) 80,6
Planierschildmaße (mm)	2.490 x 550		Hydrauliktank (l)	102,0 (Tank) / 131,0 (total)	
<b>Dieselmotor</b>			Schwenkmotor	Axialkolben starr	
Deutz	TCD3.6L4 mit Abgasstufe 5		Fahrmotor	Axialkolben variabel (2-Gang)	
Typ	4-Zylinder, wassergekühlt mit Commonrail, Turbolader				

\* Eigengewicht + SWPL + PT + mittlerer Löffel + halbe Tankfüllung

### Österreich AT

(Vbg)  
6923 Lauterach  
T +43 5574 785 30  
M +43 664 200 37 99

(T)  
6020 Innsbruck  
T +43 512 390 400  
M +43 664 204 39 44  
Mietstation  
St. Johann  
M +43 664 828 83 86

### (NÖ)

3254 Bergland  
T +43 7412 555 82  
M +43 664 114 48 99

(Sbg)  
5303 Thalgau  
T +43 6235 59 10  
M +43 664 142 30 14  
Mietstation  
St. Veit | Pongau  
M +43 664 887 830 10

### (OÖ)

4063 Hörsching  
T +43 7221 724 02  
M +43 664 350 23 26

(K)  
9020 Klagenfurt  
T +43 463 715 88  
M +43 664 846 98 78

### (OÖ West)

4846 Redlham  
T +43 664 886 893 50  
M +43 664 837 88 18

(Strmk)  
8143 Dobl  
T +43 3136 540 40-0  
M +43 664 514 16 61

### (W | B)

2351 Wr. Neudorf  
T +43 2236 639 78  
M +43 664 182 98 88  
M +43 664 182 98 87  
Mietstation  
Hagenbrunn  
M +43 664 182 98 90

### Schweiz CH

(SG)  
9245 Oberbüren  
T +41 71 944 18 11  
N +41 79 358 38 91  
N +41 79 542 33 18  
N +41 79 205 49 21

(SG)  
9462 Montlingen  
T +41 71 556 63 90  
N +41 79 789 65 40

### (VD)

1131 Tolochenaz  
T +41 21 811 02 33  
N +41 79 574 65 04

(LU)  
6022 Grosswangen  
T +41 41 980 25 60  
N +41 79 302 60 51

### (AG)

5507 Mellingen  
T +41 62 887 00 10  
N +41 79 759 35 04

### (BE)

3076 Worb  
T +41 31 931 30 86  
N +41 79 690 43 72

(BL)  
4132 Muttenz  
T +41 61 462 03 70  
N +41 76 575 91 93

### Südtirol IT

(BZ)  
39011 Lana  
T +39 0473 491 170  
M +39 348 83 66 874