

SUNCAR HK TB216E

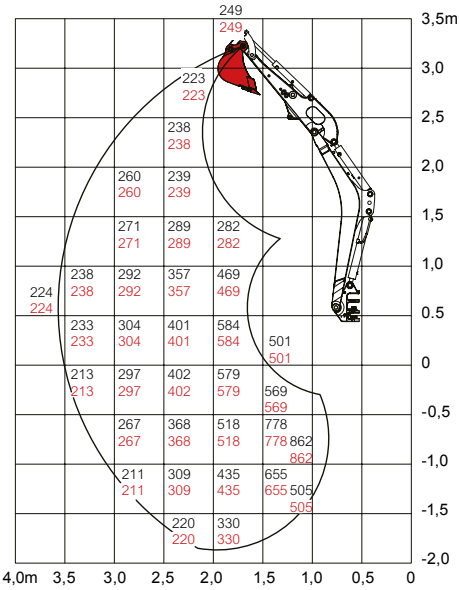
BATTERIEBETRIEBENER
ELEKTROBAGGER



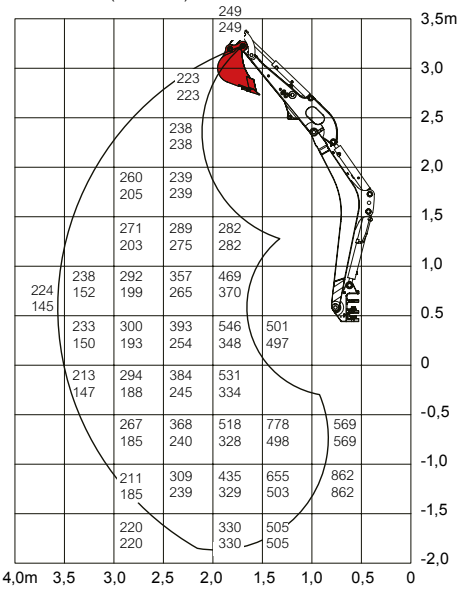
SUNCAR

Hublasten (Einheit kg) Maße in schwarz Kabine | Maße in rot Überrollbügel

Nach Hinten

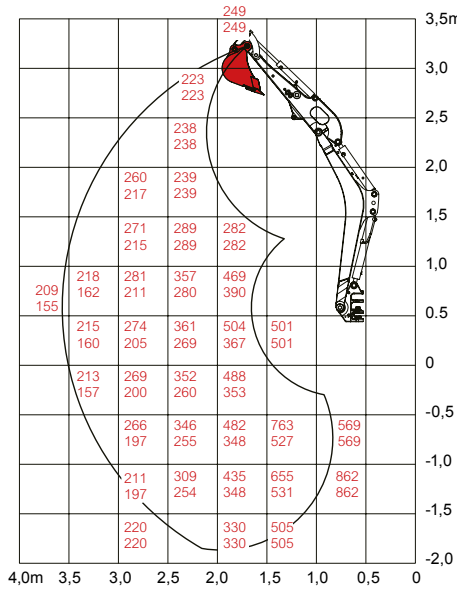


Zur Seite (Kabine)



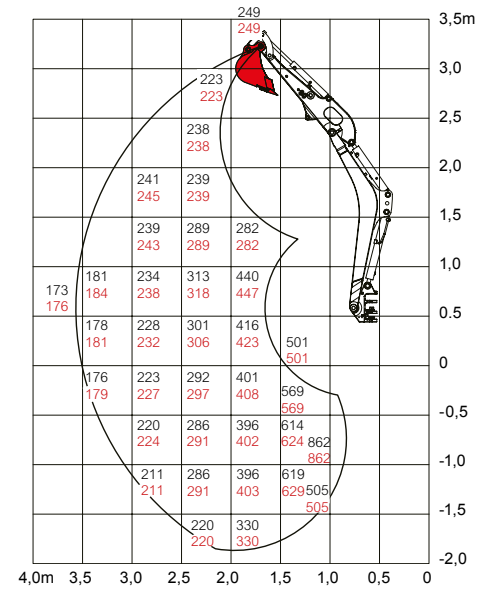
Oberer Wert: Spurbreite 1.300mm | Unterer Wert: Spurbreite 980mm

Zur Seite (Überrollbügel)

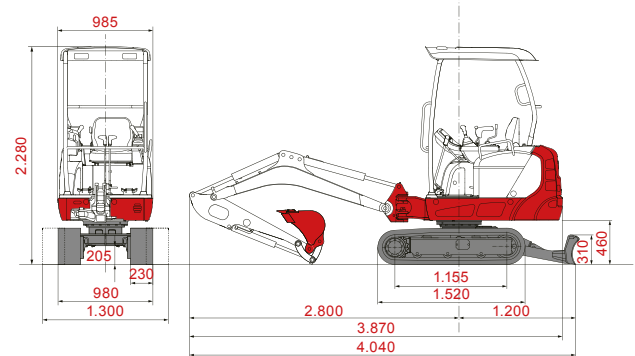
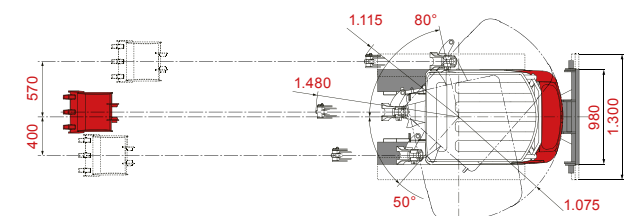
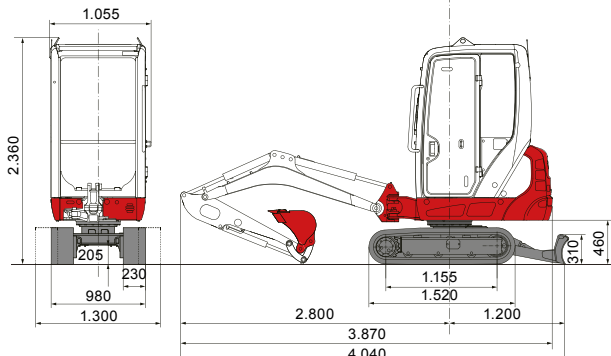
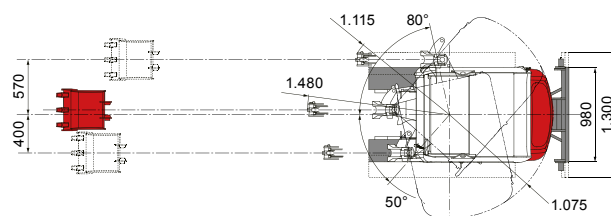
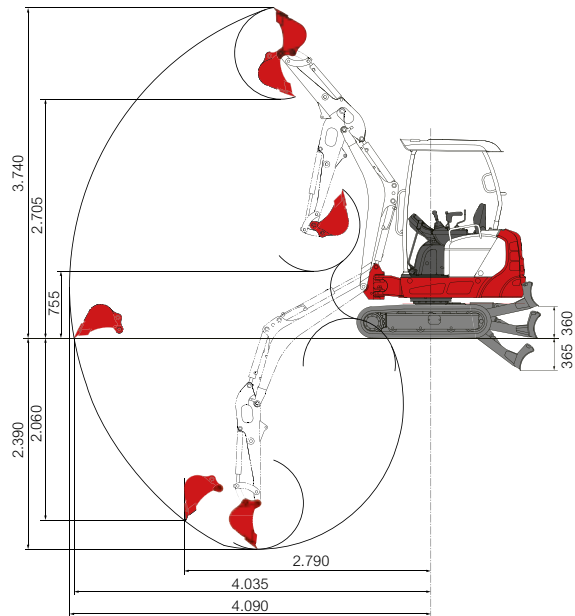


Oberer Wert: Spurbreite 1.300mm | Unterer Wert: Spurbreite 980mm

Nach Vorne (Planierschild oben)



Abmessungen (Einheit mm)



Die Lasten im Diagramm liegen innerhalb 87% der hydraulischen Hublast und innerhalb 75% der Kipplast.
Baggerabbildungen sind Originalgraphiken vom TB216, weichen aber masslich und farblich nur geringfügig vom TB216E ab.



CEE 32A Stecker wird für das Laden, wie auch für den Kabelbetrieb verwendet.



Tablet mit intuitiver Menüführung. Funktionen: u.a. Drehzahl Hydraulikpumpe, Batterieladestand, Motortemperatur.



WLAN / GPRS Antenne. Dient als Serviceschnittstelle. Im Bedarfsfall können Störungen aus der Ferne analysiert und behoben werden.



Massives Heck zum Schutz für die wartungsfreie Batterie. Die äusseren Abmessungen weichen nicht von der Originalmaschine ab.



Der TB216E ist in der Überrollbügel- sowie in der Kabinenversion erhältlich.



Optionale Adapter: 1. 3-phasig, 32A auf 16A
2. 1-phasig, 32A auf 16A

DER NEUE BATTERIEBETRIEBENE **TB216E**

Die SUNCAR HK setzt mit dem TB216E neue Masstäbe in batteriebetriebenen Baggern. Dabei bleiben die von Huppenkothen gewohnten Merkmale wie Leistung, Zuverlässigkeit, Effizienz und Bedienerfreundlichkeit vollumfänglich erhalten.

EMISSIONSFREIER ELEKTROANTRIEB

Der Elektrobagger TB216E wird von einem bürstenlosen Synchronmotor angetrieben. Im Betrieb entstehen somit keine schädlichen Abgase. Damit ist der TB216E prädestiniert für den Einsatz in Naturschutzgebieten, bei Arbeiten im Wald, in bewohnten Gebieten und in geschlossenen Räumen.

Mit einer Nominalleistung von 18.5kW / 25PS treibt der E-Motor zudem mühelos die Hydraulikpumpe an.

LADEN & KABELBETRIEB

Das Laden der Batterie sowie der Kabelbetrieb erfolgt über einen handelsüblichen 400V / CEE 32A Anschluss. Mit entsprechenden Adaptoren können auch weitere Anschlussdosen genutzt werden. Die intern verbauten Ladegeräte verfügen über eine Ladeleistung von 6kW. Die Laufzeit des Baggers im Batteriebetrieb beträgt bei

Grabarbeiten vier Stunden und mehr. Der zusätzliche Kabelbetrieb gewährleistet zudem die Möglichkeit rund um die Uhr zu arbeiten. In beiden Betriebsvarianten verfügt der TB216E über die volle Baggerleistung.

HYDRAULIKSYSTEM

Das komplette Hydrauliksystem wurde, bis auf den Hydrauliktank, im Originalzustand belassen. Mit drei hydraulischen Steuerkreisen ermöglicht der TB216E eine präzise Bedienung und rasches Arbeiten. Der 2. hydraulische Steuerkreis ist proportional gesteuert, was ein Arbeiten mit der bewährten Powertilt Schwenkvorrichtung ermöglicht und die Vielzahl der Anwendungsmöglichkeiten vervollständigt. Der 3. Steuerkreis ermöglicht das Öffnen der hydraulischen Schnellwechsellplatte mit 200 bar.

WARTUNG

Die Batterie sowie der Elektromotor sind wartungsfrei und verfügen über eine hohe Lebensdauer. Die übliche Wartung am Dieselmotor entfällt folglich. Da das Hydrauliksystem im Originalzustand belassen wurde, kann es wie gewohnt gewartet werden.

DESIGN

Das kompakte Design des TB216 wurde beibehalten, somit steht dem uneingeschränkten Arbeiten auch auf engen Baustellen nichts im Weg.

EINFACHE BEDIENUNG

Das eingebaute Display verfügt über eine intuitive Menüführung und bleibt somit auch bei einer Vielzahl von Funktionen übersichtlich und informativ.

STABILITÄT

Beim TB216E sorgt die hydraulische Spurverbreiterung, ein langes Fahrwerk und breites Planierschild für eine in seiner Klasse unerreichte Standsicherheit.

**SUNCAR HK – INNOVATIVE TECHNOLOGIE
KOMBINIERT MIT DER ERFAHRUNG UND DEM
WISSEN VON HUPPENKOTHEN.**

ALLE VORTEILE IM ÜBERBLICK



- » Keine Abgase
- » Keine teuren Partikelfilter notwendig



- » Kein Diesel, was zu wesentlich geringeren Betriebskosten führt
- » Tiefere Wartungskosten



- » Weniger Lärm und Vibrationen
- » Angenehm für Mensch und Umwelt



- » Keine Auspuffemissionen
- » Keine schädlichen Treibhausgase (z.B. CO₂, NO_x)



- » Langlebige, zuverlässige Li-Ionen Batterie
- » Ladezeit zirka 4 Stunden
- » 4 Stunden Baggern im Batteriebetrieb

SUNCAR HK AG

Von der Sonne auf die Baustelle. Weg von fossilen Kraftstoffen, hin zu Solarenergie und Zero-Emission-Betrieb. Das ist die Vision und das Motto unserer Firma.

SUNCAR HK entwickelt, baut und vermarktet batteriebetriebene ElektroBaumaschinen. Das Ziel ist verschiedene, bis anhin mit Dieselmotor betriebene Baumaschinen (z.B. Bagger) auf Elektroantrieb umzubauen und so den Dieseltreibstoff vollständig durch Solarenergie aus Photovoltaik zu ersetzen.

Dimensionen & Gewicht

Einsatzgewicht* (kg)	2.020 / 1.920**
Gesamtbreite (mm)	1.055 / 985**
Gesamtbreite mit hydr. Spurverbreiterung (mm)	1.300
Gesamthöhe (mm)	2.360 / 2.280**
Transportlänge (mm)	3.870
Seitenversetzung li/re (°)	80 / 50

Elektromotor

Typ	Axialfluss mit Permanentmagnet
Nennleistung (kW)	18,5
Drehmoment max. (Nm)	58,9 / 80
Nenn-/Maximale Drehzahl (rpm)	2.200 / 3.000
Kühlsystem	40% dest. Wasser / 60% Glykol
Umweltbelastung	Emissionsfrei

Batteriesystem

Typ	Li-Ionen, NCR-Technologie
Betriebsspannung (VDC)	90-115

Heizsystem	Resistive Heizelemente
Ladegerät	Onboard
Ladeleistung max. (kW)	3x 2
Kabelbetrieb	Ja
Anschluss (A)	CEE 32, 3-phasig / 1-phasig

Hydrauliksystem

Hydraulikpumpen	2x variabel + 2x Zahnrad
Pumpendruck (bar)	2x 210 / 1x 200 / 1x 34
Fördermenge (l/min)	2x 16,8 / 1x 10,8 / 1x 6,5
Schwenkmotor	Axialkolben starr
Fahrmotor	Axialkolben variabel (2-Gang)
Hydrauliktank (l)	16,0 (Tank), 24,5 (total)

Zusatzsteuerkreise

1. Steuerkreis Hydraulikhammer (l/min)	33,6
2. Steuerkreis Powertilt (l/min)	10,8
3. Steuerkreis Schnellwechselplatte (l/min)	10,8

Fahrwerk

Raupen	Gummi oder Stahl
Raupenbreite (mm)	230
Bodenkontakt (mm)	1.155
Bodendruck (kg/cm ²)	0,32 / 0,30**
Planierschildmaße (mm)	980 x 310
Planierschildmaße mit man. Verbreiterung (mm)	1.300 x 310

Arbeitsleistung

Fahrgeschwindigkeit (km/h)	2,2 (1. Gang) / 4,2 (2. Gang)
Schwenkgeschw. (U/min)	9,2
Steigfähigkeit (Grad/%)	30 / 58
Grabkraft Löffel (kN)	14,0
Grabkraft Stiel (kN)	8,2

* Eigengewicht + SWPL + PT + mittlerer Löffel

** Mit Überrollbügel

Hauptsitz

SUNCAR HK AG
Hinterwiden
9245 Oberbüren | Schweiz
T +41 44 633 79 59
info@suncar-hk.com
www.suncar-hk.com

Forschung & Entwicklung

SUNCAR HK AG
Technoparkstrasse 1
8005 Zürich | Schweiz
T +41 44 633 79 59
info@suncar-hk.com
www.suncar-hk.com